



## Fass- & Weidetränke

Artikel  
-Nr.

### Doppelanbautränke Modell FT 80

für Wasserfass, mit Niederdruck-Schwimmventil, 2 Tränkestellen, mit großer Reinigungsöffnung, 80 l

0609084

### Anbautränke Modell 98

für Wasserfass mit großer Aluschale Ø 230 mm, robustes Niederdruck-Ventil aus Messing

0609083

### Weidetrog

mit sog. Serviceöffnung und -deckel zum nachträglichen Einbau eines WT 200 Membranventils

- 400 l 0609031
- 600 l 0609032
- 1000 l 0609033



Mod. FT 80



Mod. 98



Weidetrog

## Zubehör

Artikel  
-Nr.

### Niederdruck-Schwimmventil Modell 675

0609186

Anschluss 3/4" / 0-1 bar / Edelstahl-Düse

### Membran-Schwimmventil Modell 671

0609041

Anschluss 1/2" / 1-5 bar

**Anschluss-Set:** für den einfachen Anschluss von Tränkebecken an einen IBC Container



Mod. 675



Mod. 671



AnschlussSet



Mod. 10P - Ansicht mit Anschluss-Set IBC-Container



Mod. FT 80  
Ansicht Weidefass



Mod. 98  
Ansicht Weidefass



WT 600 -  
Pferd am Weidetrog



WT 400 Weidetrog -  
Ansicht am Wasserfass





## Tränkebecken

Artikel  
-Nr.

mit Messingventil

<b>Modell 12P</b> , aus Kunststoff AQUATHAN, ¾"	0609450
<b>Modell 12P Golden Pink</b> , aus Kunststoff AQUATHAN, ¾"	0609494
<b>Modell 25R ganz emailliert</b> , ¾"	0609070
<b>Modell 60 ganz emailliert</b> , ½"	0609076



Mod. 12P



Mod. 25R

Mod. 60



Mod. 25R / Ansicht Pferdebox  
mit Ringleitung

## Heuraufe / Wandtröge

Artikel  
-Nr.

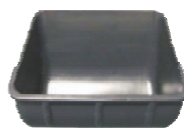
<b>Wandheuraufe</b>	0707001
<b>Pferdewandtrog</b> verzinkt mit Bisschutzkante	0706007
<b>Pferdewandtrog</b> , PVC, 14 l, stapelbar	0706006



Wandheuraufe



Pferdewandtrog



Pferdewandtrog

## Futterspärnetze

Artikel  
-Nr.

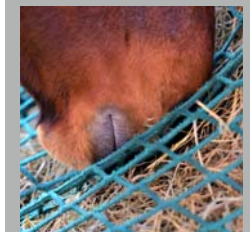
Länge 2,8 m / Breite 2,8 m

- Maschenweite 4,5 cm	0612010
- Maschenweite 10,5 cm	0612011

- ▶ für artgerechte Futteraufnahme und reduzierte Futterverluste
- ▶ saubere Futterstelle reduziert Heustaubproblematik
- ▶ mehr Gesundheit für Ihr Pferd durch langsames Fressen
- ▶ besonders für allergische Tiere empfohlen
- ▶ inkl. 4 Karabiner und Gummispannseil



Das Netz wird über das Futter bzw. den Ballen gespannt und ermöglicht durch sein großmaschiges Netzgespann ungestörte, langsame und gründliche Futteraufnahme, das zur besseren Verdauung und weniger Streit unter den Tieren führt. Zudem, es entstehen geringe Futterverluste und es bildet sich weniger Staub.



Es gelten unsere Allgemeinen Geschäftsbedingungen. Diese finden Sie auf unserer Internetseite bzw. unter folgendem Link: [www.lbt-bonrath.de/agb](http://www.lbt-bonrath.de/agb)

Unsere Druckerzeugnisse informieren nach bestem Wissen, die Aussagen sind jedoch nicht rechtsverbindlich. Alle Abbildungen und Fotografien der dargestellten Produkte sind in Bezug auf Farbe, Abmessungen, technische Daten und Ausstattung nicht verbindlich.

Die Angaben in diesem Flyer sind ohne Gewähr. Änderungen und Aktualisierungen bleiben vorbehalten.

**PREISE AB LAGER EITORF / SOLANGE DER VORRAT REICHT**



Josef Bonrath  
Landbautechnik GmbH  
Siegstraße 147  
53783 Eitorf  
Fon +49 2243 85895-0  
Fax +49 2243 85895-299  
eMail: [info@lbt-bonrath.de](mailto:info@lbt-bonrath.de)  
[www.lbt-bonrath.de](http://www.lbt-bonrath.de)

### ÖFFNUNGSZEITEN

Mo - Fr	07:00 - 16:30 Uhr
Samstag	08:00 - 12:00 Uhr

Eine Vielzahl der Artikel  
aus unserem breiten  
Produktangebot finden  
Sie in unserem Onlineshop

[www.stalltechnik24.de](http://www.stalltechnik24.de)

